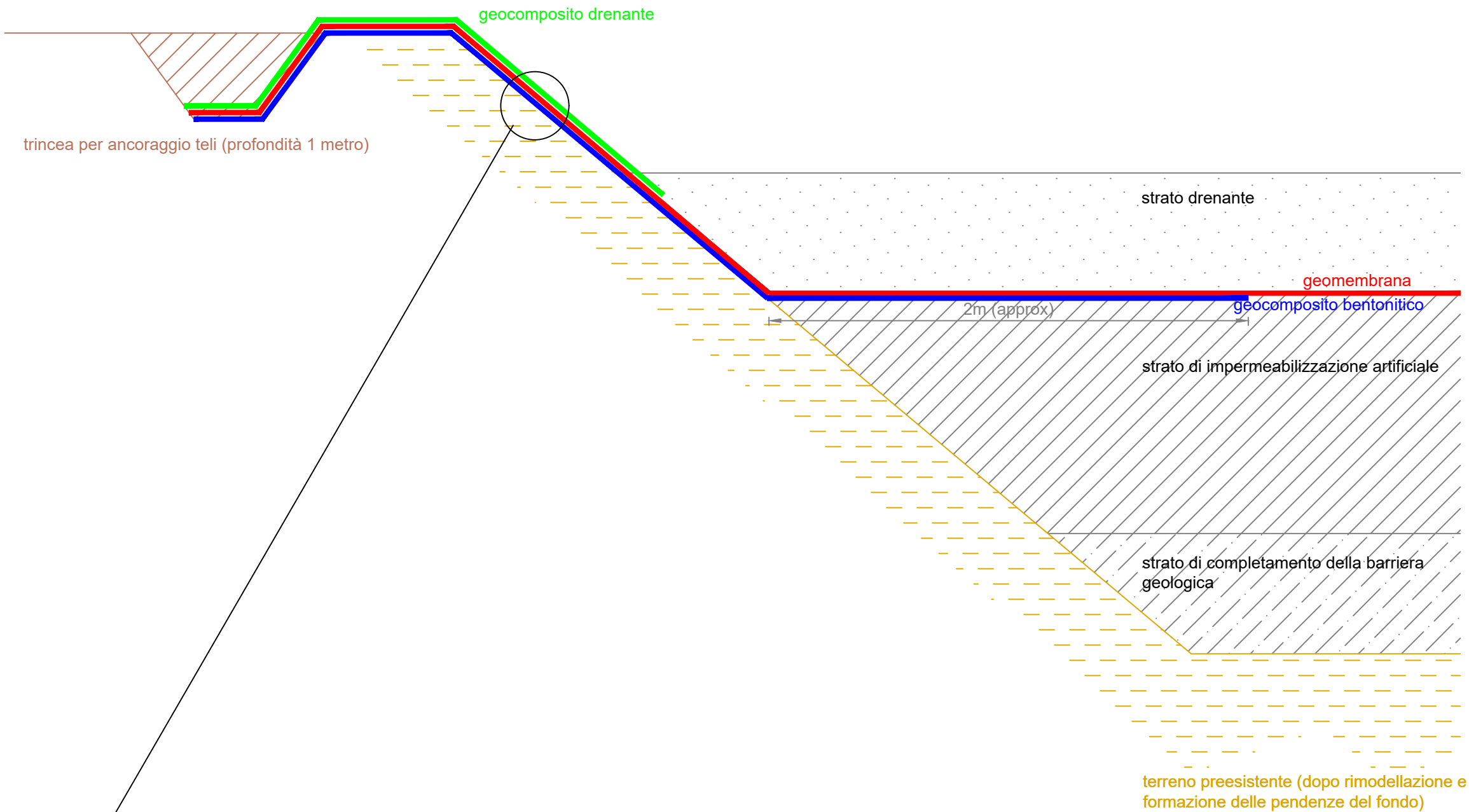
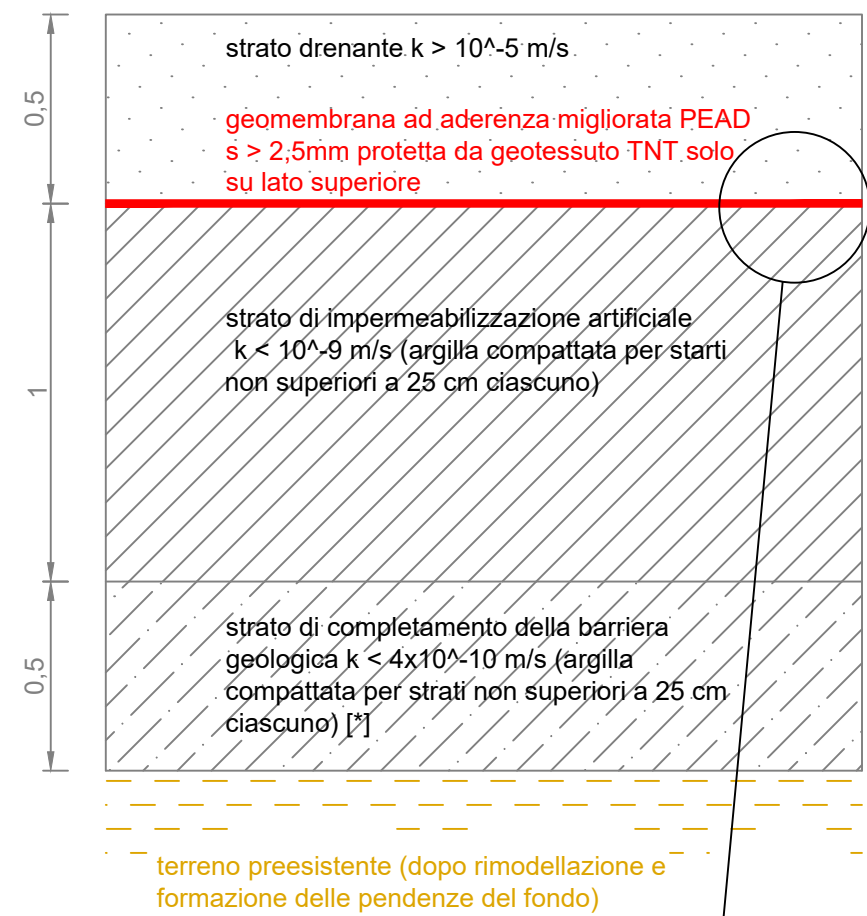


Impermeabilizzazione delle sponde
Scala 1:20

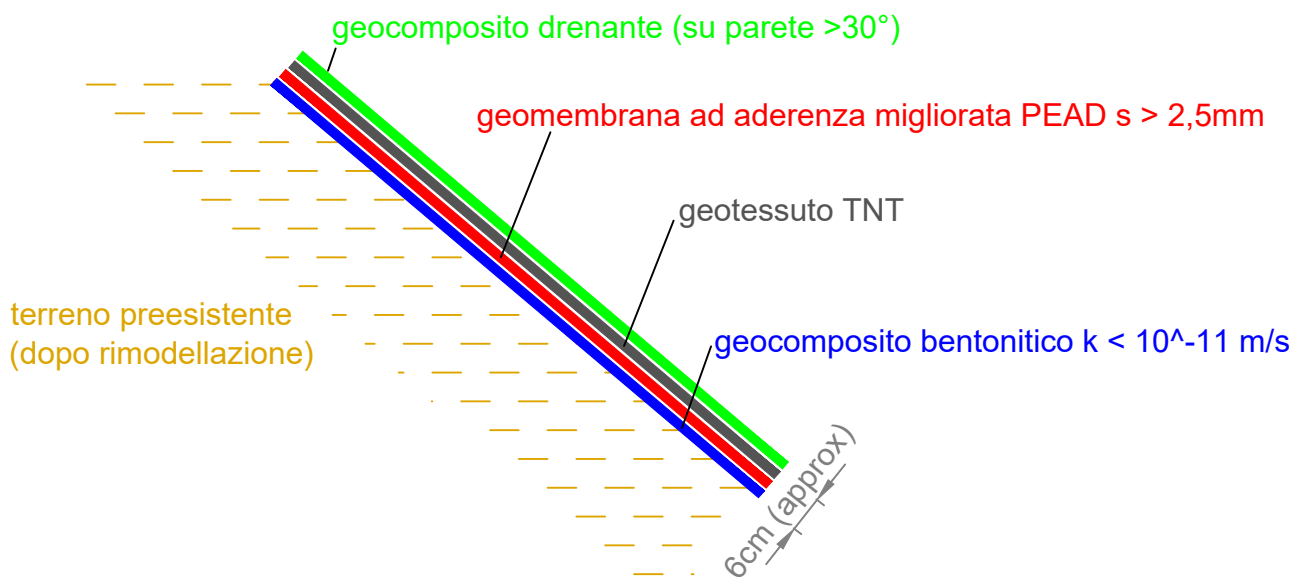


Stratigrafia impermeabilizzazione del fondo
Scala 1:20

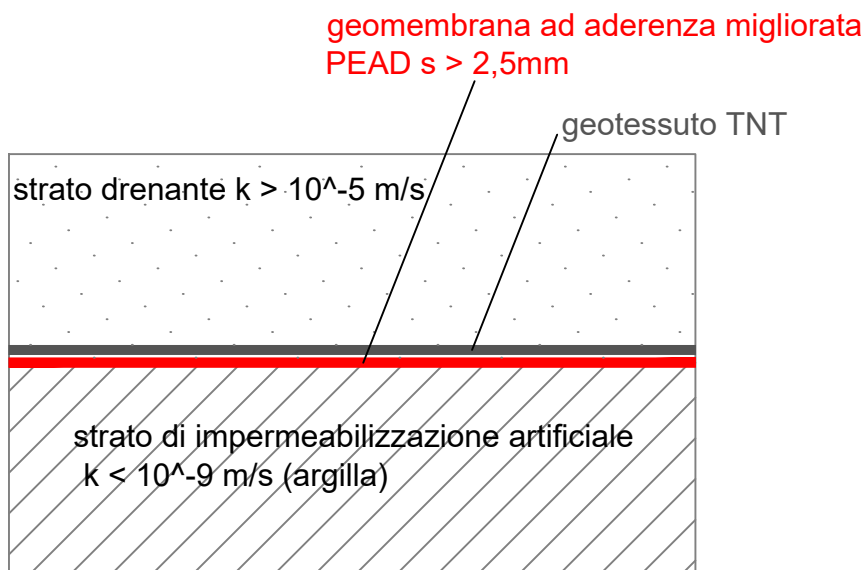


- [*] tale valore di permeabilità potrà essere ottenuto, alternativamente:
- mediante argilla con tali caratteristiche già in origine
 - mediante addizione di bentonite all'argilla in cantiere, al fine di conseguire tale valore di permeabilità

Dettaglio impermeabilizzazione delle sponde
non in scala



Dettaglio impermeabilizzazione del fondo
non in scala



SILPDUE s.r.l.

AB Green s.r.l.

CAVA LA BOLLA - ALESSANDRIA

DISCARICA PER PIETRISCO
FERROVIARIO CONTENENTE AMIANTO

I.S.A.F.

Via Paleocapa 19/2 - 17100 Savona
TEL. 019-806914 FAX 019-802027
E-mail: isaf@isafsrl.it

GE

Geotechnical Engineering

Via Gian Domenico Cassini 21 - 10129 Torino
TEL. 011-19715336
E-mail: mario.manassero@geotechnical-engineering.com

Titolo Tavola:
STATO DI PROGETTO - BARRIERA DI FONDO E
IMPERMEABILIZZAZIONE SPONDE - PARTICOLARI
COSTRUTTIVI

Tavola n.

21

REVISIONI

N. Data Motivo
1 31/03/2025 EMISSIONE

Disegnatore:

FP

Scala:

varie

N. Doc.:

A23-008/T22

Nome file:

T22.dwg

Formato:

A2